

A conceptual illustration featuring a blue, cracked bomb with a chain attached to its top, positioned on the left. To its right is a large, golden dollar sign. The bomb is shown in a state of explosion, with several pieces of blue material falling away from its base. The background is a dark, textured gradient of brown and red. The word "ECONOMICOS" is overlaid in the center in a bold, green, sans-serif font with a white outline.

ECONOMICOS



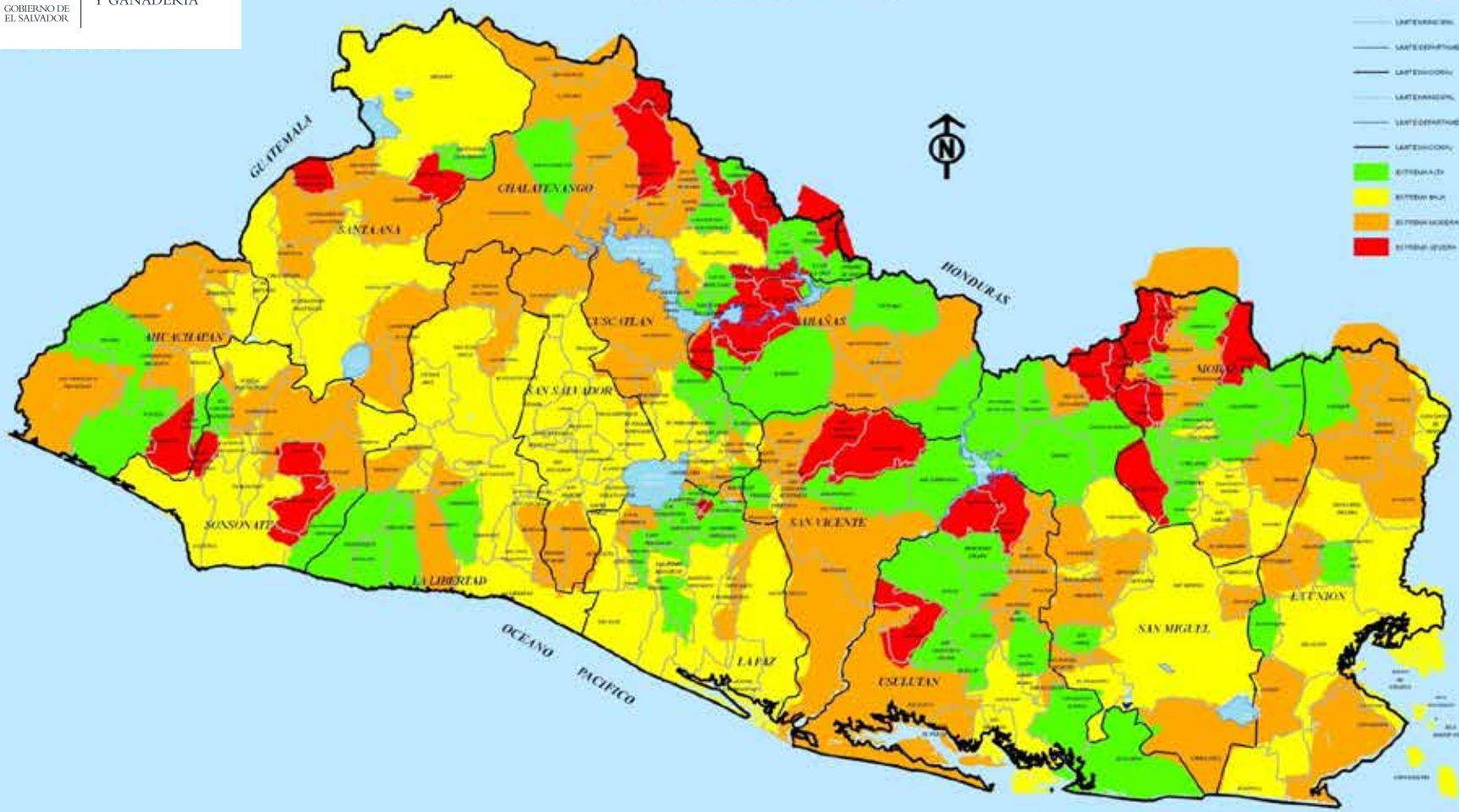
GOBIERNO DE EL SALVADOR

MINISTERIO DE AGRICULTURA Y GANADERÍA

MAPA DE EXTREMA POBREZA EL SALVADOR, 2007

LEYENDA

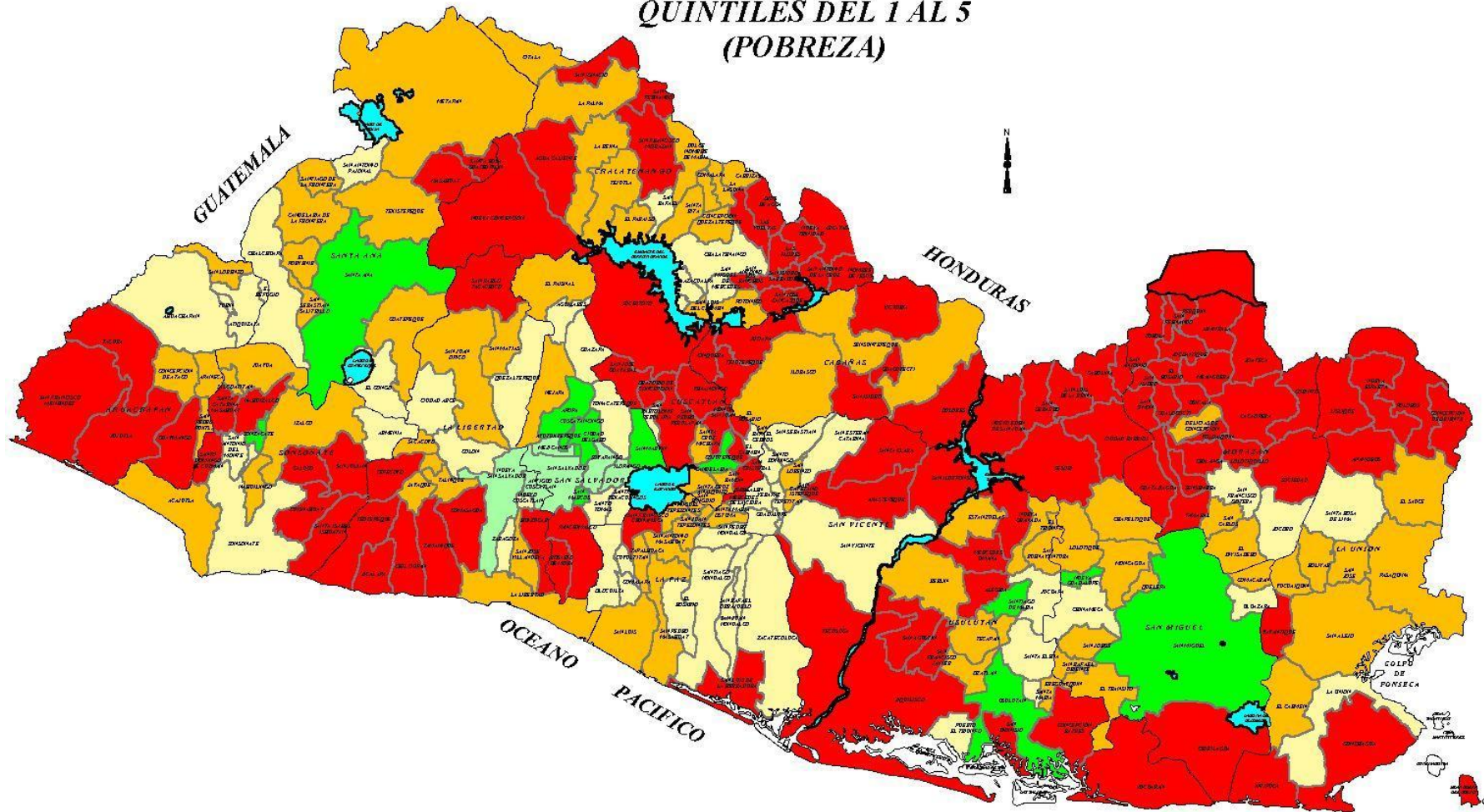
- LÍNEA DE FRONTERA
- LÍNEA DE DEPARTAMENTO
- LÍNEA DE COMUNA
- LÍNEA DE CANTÓN
- LÍNEA DE BARRIO
- LÍNEA DE CANTÓN
- LÍNEA DE DEPARTAMENTO
- LÍNEA DE FRONTERA
- LÍNEA DE DEPARTAMENTO
- LÍNEA DE FRONTERA
- EXTREMA ALTA
- EXTREMA BAJA
- EXTREMA MODERADA
- EXTREMA ÚLTIMA



ESCALA 1:1,000,000

FUENTE: FISDL 2007

PRIORIZACION DE MUNICIPIOS SEGUN F.I.S. QUINTILES DEL 1 AL 5 (POBREZA)



LEYENDA

- QUINTIL 1
- QUINTIL 2
- QUINTIL 3
- QUINTIL 4
- QUINTIL 5

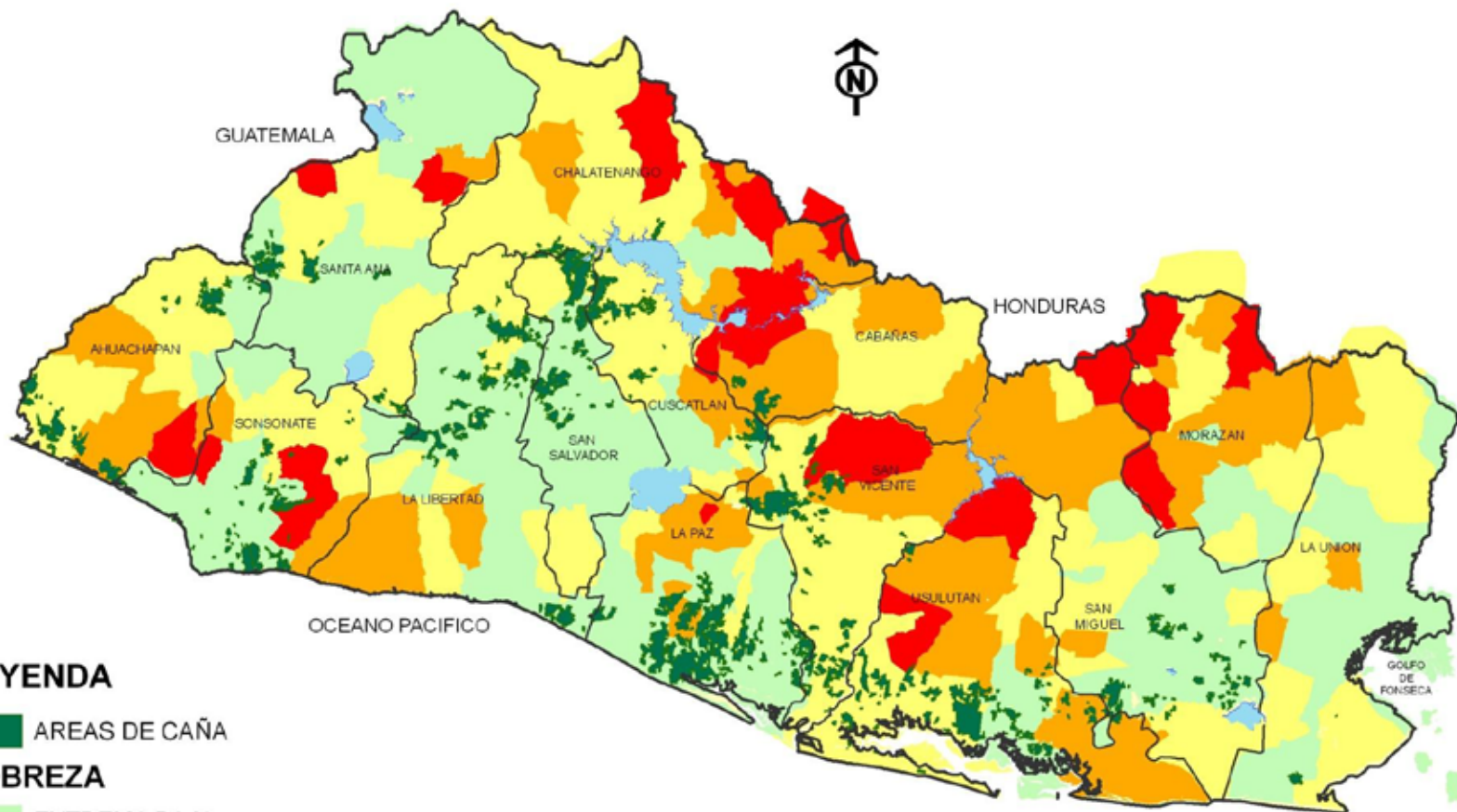
ESCALA 1:1,000,000
10 0 10 20 30 40 Kilometers

DIRECCION GENERAL DE ECONOMIA AGROPECUARIA
UNIDAD DE INFORMACION GEOGRAFICA
MAYO 2000

FUENTE: MINISTERIO DE
ECONOMIA-DIGESTYC-DIVISION
DE INFORMACION SOCIAL (1999)



MAPA CAÑA DE AZUCAR Y POBREZA



LEYENDA

AREAS DE CAÑA

POBREZA

EXTREMA BAJA

EXTREMA MODERADA

EXTREMA ALTA

EXTREMA SEVERA

CUERPOS DE AGUA

